



# Administración rápida y segura.



El nebulizador BAN **AeroEclipse® II** produce aerosol solamente cuando usted inhala. En consecuencia, lleva las pequeñas partículas de la medicación a las partes profundas de sus pulmones.

## **¡Administración más rápida de la medicación al lugar correcto!**

El nebulizador BAN **AeroEclipse® II** transporta rápidamente la medicación hacia sus pulmones. Ahora llegará toda la medicación que necesita para sentirse mejor y estar bien más rápido!

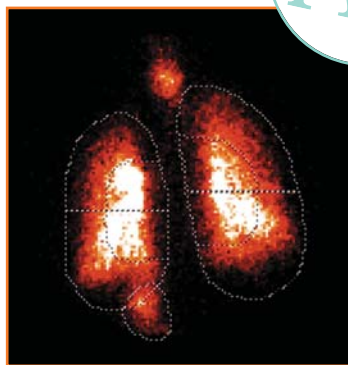
## **¿De qué manera el nebulizador BAN AeroEclipse® II cambiará sus tratamientos?**

El nebulizador BAN **AeroEclipse® II** le ofrece al profesional que lo atiende muchas opciones de tratamiento, entre ellas, períodos más breves de tratamiento, menos medicación en su nebulizador o tener el nebulizador **AeroEclipse® II** BAN funcionando continuamente. El resultado es una mejor atención que le permitirá recibir el tratamiento en menos tiempo.

## **Instrucciones de uso**

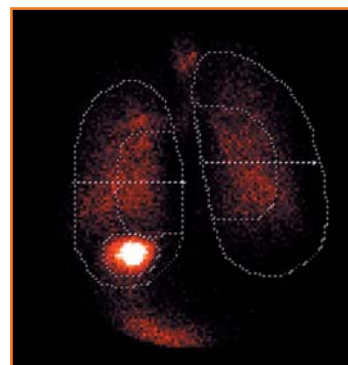
Cierre los labios completamente sobre la boquilla pero no tape la válvula que se encuentra en la parte inferior de la boquilla. Si está utilizando una máscara, colóquesela ajustada sobre su cara. Respire en forma lenta y profunda; trate de retener cada respiración unos 3 a 5 segundos. El botón verde en la parte superior del nebulizador **AeroEclipse® II** BAN bajará cuando usted inhale y subirá cuando exhale. Asegúrese de seguir todas las instrucciones adicionales que le prescriba el profesional que lo atiende. Le recomendamos consultar el prospecto incluido en el envase del nebulizador **AeroEclipse® II** BAN para leer todas las instrucciones y cuidado del aparato.

**Todos los componentes el nebulizador  
AeroEclipse® II BAN son libres de látex.**



**AeroEclipse® BAN\***

*En la imagen de arriba se aprecia a qué profundidad llega la medicación a sus pulmones.*



**Nebulizador convencional**

*En esta imagen se aprecian las partículas grandes de un nebulizador convencional llegando a su estómago, no a sus pulmones.*

*Gamma Camera Deposition Images Sangwan S, et al, Journal of Aerosol Medicine 2001  
\* En este estudio se utilizó el nebulizador activado por la respiración AeroEclipse® II que se comercializa actualmente. Los nebulizadores activados por la respiración AeroEclipse® II son equivalentes con respecto al rendimiento in vitro. \*ARE FIRST AND SECOND GENERATION, MECHANICALLY-OPERATED BREATH-ACTUATED NEBULIZERS (BAN) COMPARABLE BASED ON IN VITRO PERFORMANCE?  
J. Schmidt, J. Peiver, C. Doyle, K. Weersma, M. Nagai, J. Mitchell, Respiratory Drug Delivery, 2006: 817-819.*



**monaghan™**

Monaghan Medical Corporation, 5 Latour Ave., Suite 1600, Plattsburgh, NY 12901

™ y ® son marcas comerciales y marcas comerciales registradas de Monaghan Medical Corporation o de una empresa afiliada de Monaghan Medical Corporation  
© 2006 Monaghan Medical Corporation